



**Proves d'accés a cicles formatius de grau mitjà de formació professional inicial,
d'ensenyaments d'arts plàstiques i disseny, i d'ensenyaments esportius 2012**

Competència social i ciutadana

Sèrie 1

**SOLUCIONS,
CRITERIS DE CORRECCIÓ
I PUNTUACIÓ**

INSTRUCCIONS

Contesteu totes les qüestions en el mateix full d'enunciats. En cap cas no es corregiran les qüestions resoltes en d'altres fulls.

1. Observeu el mapa físic següent d'Europa i relacioneu els números que hi apareixen amb les unitats de relleu donades. Escriviu el número corresponent dins les caselles.

[De 0 a 1 punt; 0,25 punts per cada resposta correcta]



- 2 Caucas
- 1 Serralades escandinaves
- 4 Carpats
- 3 Apenins

2. Observeu el mapa polític següent d'Espanya i relacioneu els números que hi apareixen amb els noms donats de comunitats autònomes. Escriviu el número corresponent dins les caselles.

[De 0 a 1 punt; 0,25 punts per cada resposta correcta]



- 2 Castella i Lleó
- 3 Galícia
- 1 Extremadura
- 4 Aragó

3. Observeu el mapa següent de Catalunya i relacioneu els números que hi apareixen amb els noms de rius donats. Escriviu el número corresponent dins les caselles.

[De 0 a 1 punt; 0,25 punts per cada resposta correcta]



- 3 la Tordera
- 2 l'Ebre
- 4 el Llobregat
- 1 la Noguera Ribagorçana

4. Marqueu amb una creu les QUATRE caselles, d'entre les donades a continuació, corresponents a les formes del relleu de la Terra que fan referència al relleu oceànic.

[De 0 a 1 punt; 0,25 punts per cada resposta correcta]

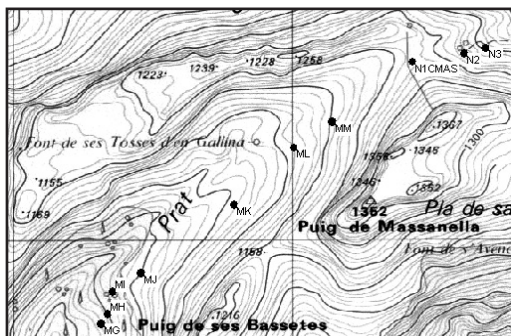
RELLEU OCEÀNIC

- | | |
|---|--|
| <input type="checkbox"/> serralada | <input checked="" type="checkbox"/> dorsal oceànica |
| <input type="checkbox"/> altiplà | <input type="checkbox"/> cap |
| <input checked="" type="checkbox"/> plana abissal | <input checked="" type="checkbox"/> fossa marina |
| <input type="checkbox"/> península | <input checked="" type="checkbox"/> plataforma continental |

5. Relacioneu cada tipus de mapa següent amb una de les quatre imatges donades. Escriviu la lletra corresponent dins les caselles situades sota els mapes.

[De 0 a 1 punt; 0,25 punts per cada resposta correcta]

- A) Mapa físic B) Mapa polític C) Mapa topogràfic D) Mapa temàtic



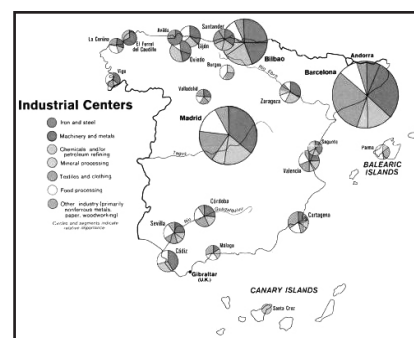
C



A



B



D

6. Aparelleu cadascun dels tipus d'energia renovable donats a continuació amb la font energètica de la qual procedeix. Escriviu la lletra corresponent dins les caselles.

[De 0 a 1 punt; 0,25 punts per cada resposta correcta]

- A) Energia geotèrmica B) Energia mareomotriu C) Energia eòlica D) Energia fotovoltaica

- | | | | |
|---|--|---|---|
| <input checked="" type="checkbox"/> D sol | <input checked="" type="checkbox"/> C vent | <input checked="" type="checkbox"/> A terra | <input checked="" type="checkbox"/> B mar |
|---|--|---|---|

7. Indiqueu si les definicions següents d'indicadors demogràfics són vertaderes (V) o falses (F). Escriviu la lletra V o F dins les caselles de la dreta.

[De 0 a 1 punt; 0,25 punts per cada resposta correcta]

La <i>taxa de mortalitat infantil</i> relaciona el nombre de nens que han mort abans de fer un any amb la població total.	F
La <i>taxa de natalitat</i> relaciona el nombre de naixements en un any amb el nombre de dones en edat fèrtil.	F
El <i>creixement vegetatiu</i> és la diferència entre el nombre de naixements i el de defuncions d'un lloc concret en un temps determinat.	V
La <i>taxa de fertilitat</i> relaciona el nombre de naixements en un any amb la població total.	F

8. Relacioneu els conceptes següents, referents a la Revolució Francesa, amb les definicions de sota. Escriviu la lletra corresponent dins les caselles de l'esquerra.

[De 0 a 1 punt; 0,25 punts per cada resposta correcta]

A) Estats generals B) Quadern de queixes C) Assemblea Constituent D) Clubs polítics

- A) Corts estamentals franceses.
- D) Centres de reunió i discussió de les noves idees polítiques revolucionàries.
- C) Reunió dels diputats francesos per a redactar una constitució.
- B) Llista de propostes i problemes redactat per cada estament.

9. Associeu els fets de sota, relacionats amb les dues guerres mundials, amb el conflicte durant el qual es van produir. Escriviu la lletra corresponent dins les caselles.

[De 0 a 1 punt; 0,25 punts per cada resposta correcta]

A) Primera Guerra Mundial B) Segona Guerra Mundial

- B) Desembarcament de Normandia. B) Invasió de Polònia.
- B) Llançament de la bomba atòmica. A) Tractat de Versalles.

10. Relacioneu els noms dels presidents de la Generalitat de Catalunya de l'etapa democràtica amb els períodes, donats a sobre, d'exercici del càrrec. Escriviu la lletra corresponent dins les caselles.

[De 0 a 1 punt; 0,25 punts per cada resposta correcta]

A) 1980-2003 B) 2003-2006 C) 2006-2010 D) 2010-

- C) José Montilla D) Artur Mas A) Jordi Pujol B) Pasqual Maragall

