

Activitat 1

Troba tots els divisors dels nombres:

21

25

29

31

Sabries dir quins d'aquests nombres són primers? Per què?

Activitat 2

Una empresa catalana de productes lactis distribueix els seus iogurts o bé empaquetats amb lots de 8 unitats o bé amb lots d'una dotzena d'unitats. En el magatzem hi ha gairebé 5.000 iogurts per empaquetar. Quants iogurts hi ha exactament si a l'hora de fer els lots no n'ha sobrat cap? Quants lots s'han pogut fer de cada?

Activitat 3

Escriu les fraccions que corresponen a:

- Una moneda de 2€ respecte d'un bitllet de 5€.
- Un centímetre respecte d'un metre.
- Un decilitre respecte d'un litre.
- El cap de setmana respecte de la setmana sencera.
- La setmana laboral respecte de la setmana sencera.
- L'estació de la primavera respecte de tot l'any.

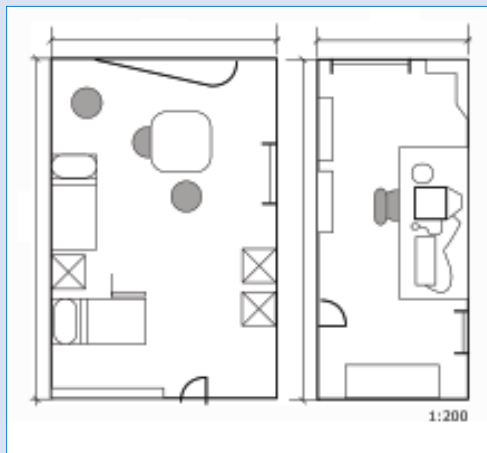
Ordena de més petita a més gran les fraccions que has obtingut.

Activitat 4

A l'escola, per poder marxar de viatge de fi de curs, veníem samarretes a 1.500 pessetes. Actualment quin serà el seu preu en euros? Per resoldre el problema pots utilitzar la calculadora. S'ha d'usar l'aproximació per arrodoniment. Recorda que $1\text{€} = 166,386$ pessetes.

Activitat 5

Indica les mides reals de les dues habitacions.

**Activitat 6**

Per omplir una botella d'aigua de litre i mig amb una mànega triguem 20 segons. Quantes hores trigaríem a omplir un dipòsit de 5.400 litres?

Activitat 7

Segons un estudi, el 66% dels ingressos familiars es destinen a pagar deutes, la majoria de les quals són d'habitatge. Atesa aquesta dada, si una família dedica 800€ a pagar deutes, quants euros són els seus ingressos?

Activitat 8

A l'etiqueta d'un aliment trobem la nota següent:

Aquest producte conté:

- 55% d'hidrats de carboni
- 35% de grasses
- 10% de proteïnes

Si mengem 150 g d'aquest aliment, quants grams prendrem d'hidrats de carboni, quants de grasses i quants de proteïnes?