

**Activitat 1**

Quina finalitat té la funció de relació?

---

---

**Activitat 2**

El conjunt d'òrgans que possibiliten la funció digestiva, constitueixen un aparell o un sistema? Justifica la resposta.

---

**Activitat 3**

Quina és la funció dels glòbuls vermells?

---

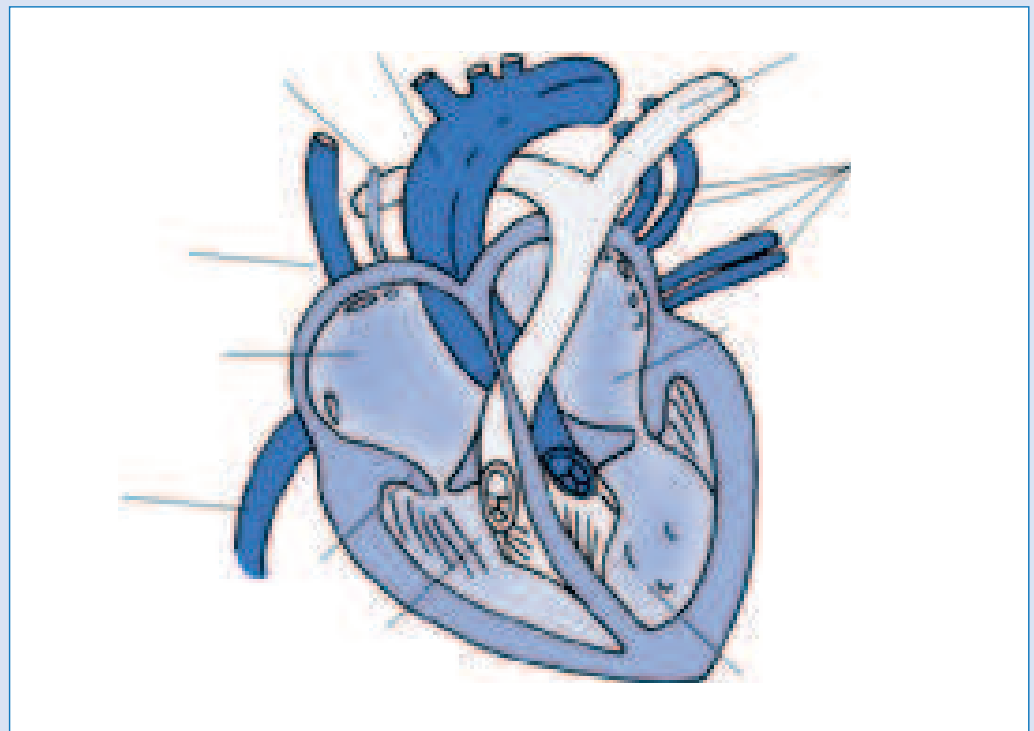
**Activitat 4**

Digues el nom i el color de la fracció líquida de la sang.

---

**Activitat 5**

Col·loca on correspongui els noms de les parts del cor i dels vasos sanguinis: Vàlvula, venes pulmonars, vena cava superior, vena cava inferior, vena coronària, artèria pulmonar, artèria aorta, venticle dret, ventricle esquerre, aurícula dreta, aurícula esquerra.



**Activitat 6**

Explica la fase de sístole ventricular del batec del cor:

**Activitat 7**

Explica els mecanismes que faciliten el retorn de la sang des de les extremitats inferiors fins al cor.

---

---

---

---

---

**Activitat 8**

Posa el nom del líquid que segreguen les diferents glàndules digestives:

GLÀNDULES	SUC DIGESTIU
glàndules salivals	
glàndules gàstriques	
fetge	
pàncrees	
glàndules intestinals	

**Activitat 9**

Explica la digestió mecànica i digues quina és la seva importància.

---

---

---

**Activitat 10**

Què és la deglució?

---

---

**Activitat 11**

Quina funció tenen els plects i les vellositats intestinals?

---

---

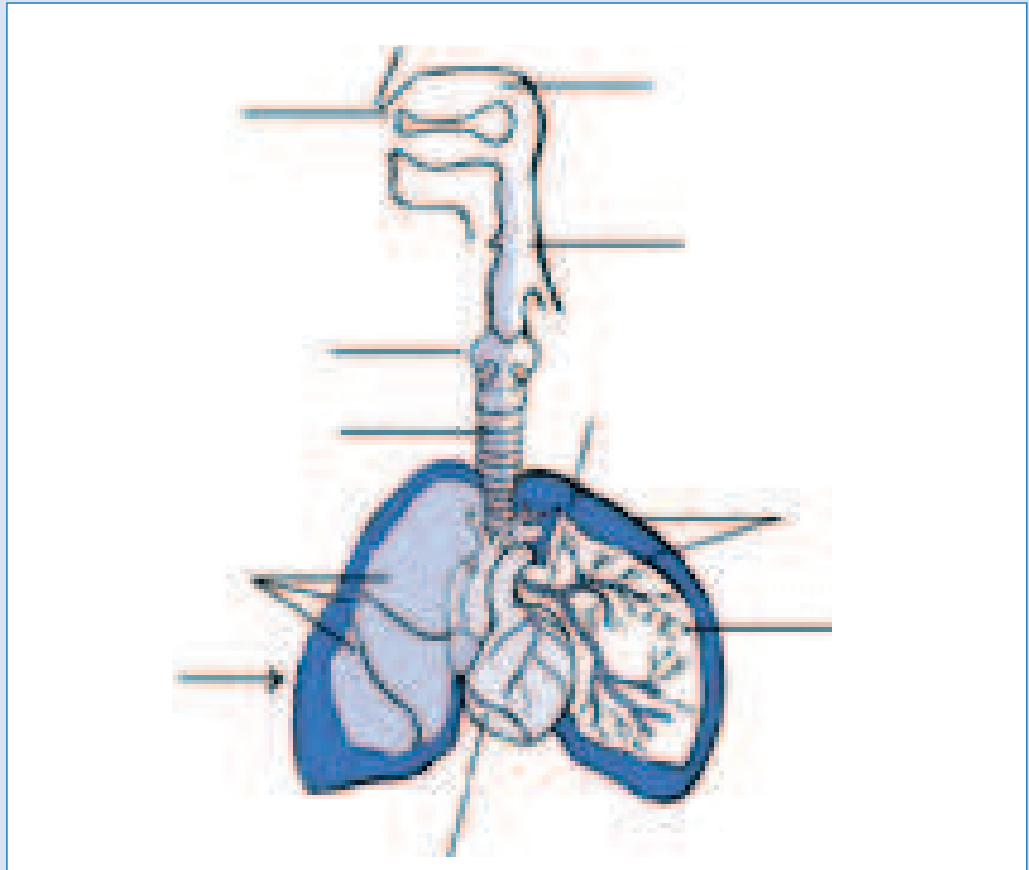
**Activitat 12**

Què és l'apendicitis?

---

**Activitat 13**

Col·loca on correspongui les parts de l'aparell respiratori: pulmó, tràquea, fosses nasals, cor, laringe, bronqui, lòbuls pulmonars, narius, faringe, arbre bronquial, pleures.

**Activitat 14**

És millor inspirar pel nas o per la boca? Justifica la resposta.

---

---

**Activitat 15**

Què són els alvèols pulmonars?

---

**Activitat 16**

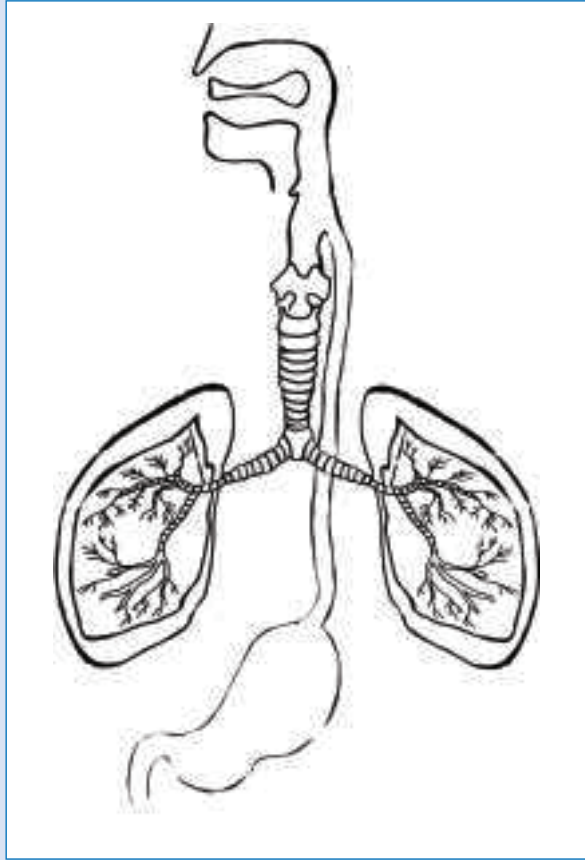
Explica què és la caixa toràcica i quina funció té.

---

---

**Activitat 17**

Agafa un llapis de color i pinta el recorregut que fa l'aire des de l'exterior fins als pulmons. Després agafa un llapis d'un altre color i pinta el recorregut que fan els aliments des de l'exterior fins a l'estómac.



Quin nom rep la zona d'intersecció entre els dos recorreguts?

---

**Activitat 18**

Compra a la carnisseria una freixura de be.

1. Observa-la amb atenció i fes-ne un dibuix indicant-hi el nom dels diferents òrgans.

2. Quina consistència té la tràquea? Per què?

---

---

---

3. Envolta amb un plàstic la laringe i bufa amb força. Què hi observes?

---

---

---

4. Fes una dissecció dels pulmons, intentant seguir el camí dels bronquis. Què hi observes?

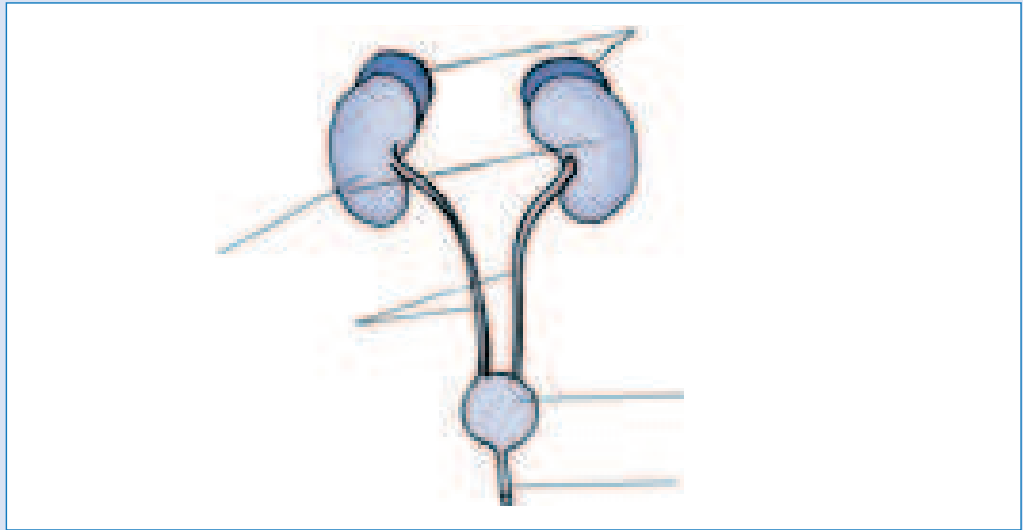
---

---

---

### Activitat 19

Col·loca on correspongui les parts de l'aparell excretor: ronyons, urèters, uretra, glàndules suprarenals, bufeta urinària.



### Activitat 20

Quina és la via d'excreció del diòxid de carboni?

---

---

### Activitat 21

Explica les diferències entre les uretres masculina i femenina.

---

---

---

### Activitat 22

Quines funcions desenvolupa la suor?

---

---

---