



**Proves d'accés a cicles formatius de grau superior de formació professional inicial,
d'ensenyaments d'arts plàstiques i disseny, i d'ensenyaments esportius 2016**

Dibuix tècnic
Sèrie 2

SOLUCIONS,
CRITERIS DE CORRECCIÓ
I PUNTUACIÓ

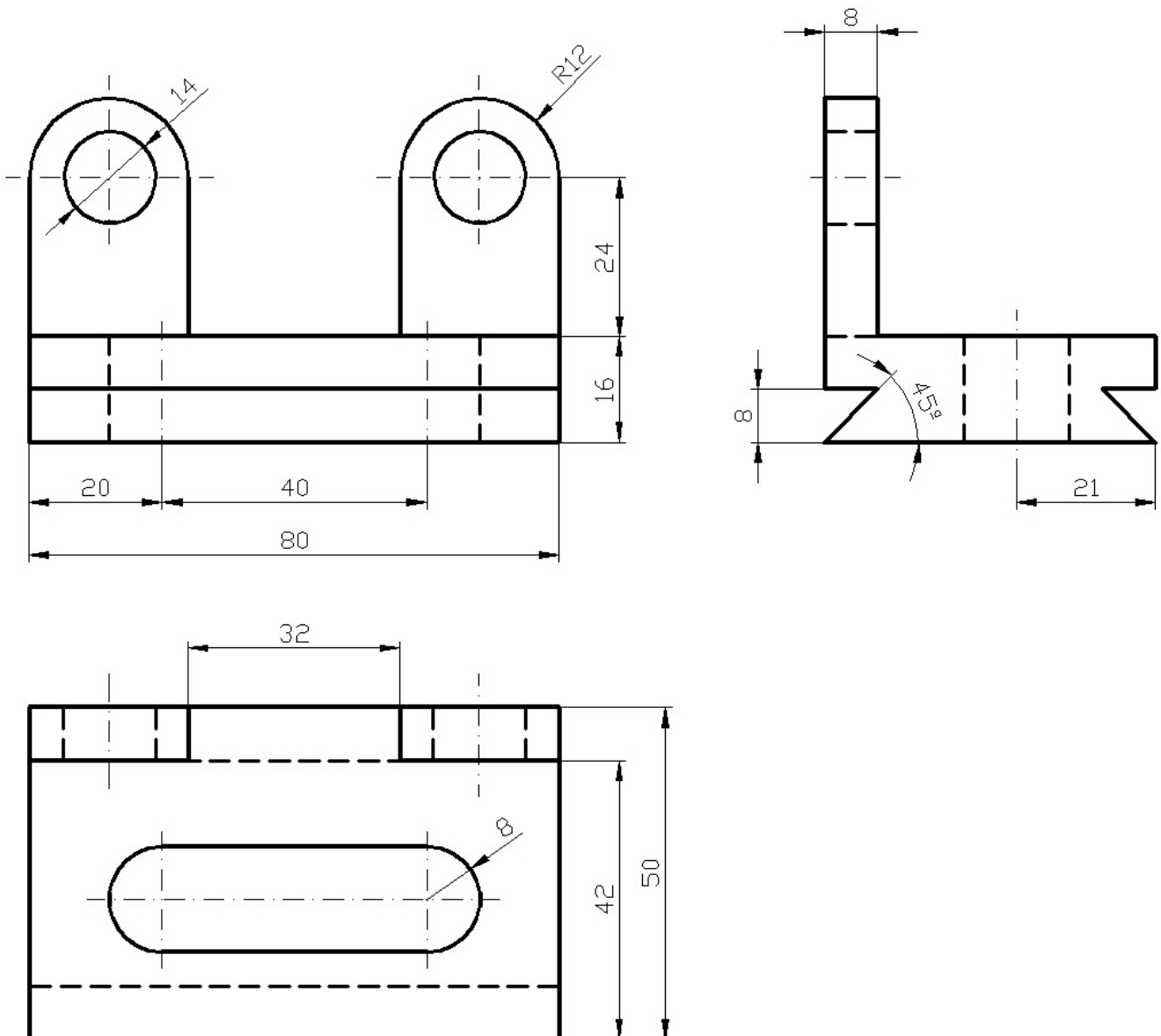
Característiques generals que cal tenir en compte pel que fa a la resolució dels exercicis:

- L'elaboració dels exercicis en fulls independents.
- La bona distribució de l'exercici en el full.
- La pulcritud de la presentació.

1. Representeu a escala natural i en sistema europeu les vistes d'alçat, perfil esquerre i planta superior de la figura següent. Acoteu degudament cadascuna de les vistes. (Tingueu en compte que les cotes estan expressades en mil·límetres i que tots els forats són passants.)
[3 punts]

En aquest exercici cal valorar:

- La resolució correcta de les vistes segons la solució donada a continuació.
[1,5 punts: 0,5 punts per cada vista]
- La disposició de les vistes segons el sistema europeu.
[0,5 punts]
- La diferenciació dels valors de línia.
[0,25 punts]
- La posició i la distribució de les cotes, i també que l'acotació sigui suficient.
[0,75 punts]



2. Dibuixeu l'escala i la contraescala 1:50 i representeu la planta de menjador a escala 1:50. Acoteu la solució trobada. (Les cotes estan expressades en metres.)

[2 punts]

En aquest exercici cal valorar:

— La representació de l'escala i de la contraescala.

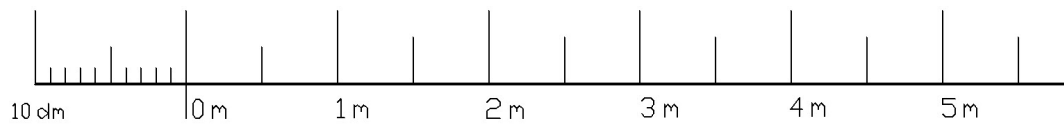
[0,75 punts]

— La representació de la planta segons la solució donada a continuació.

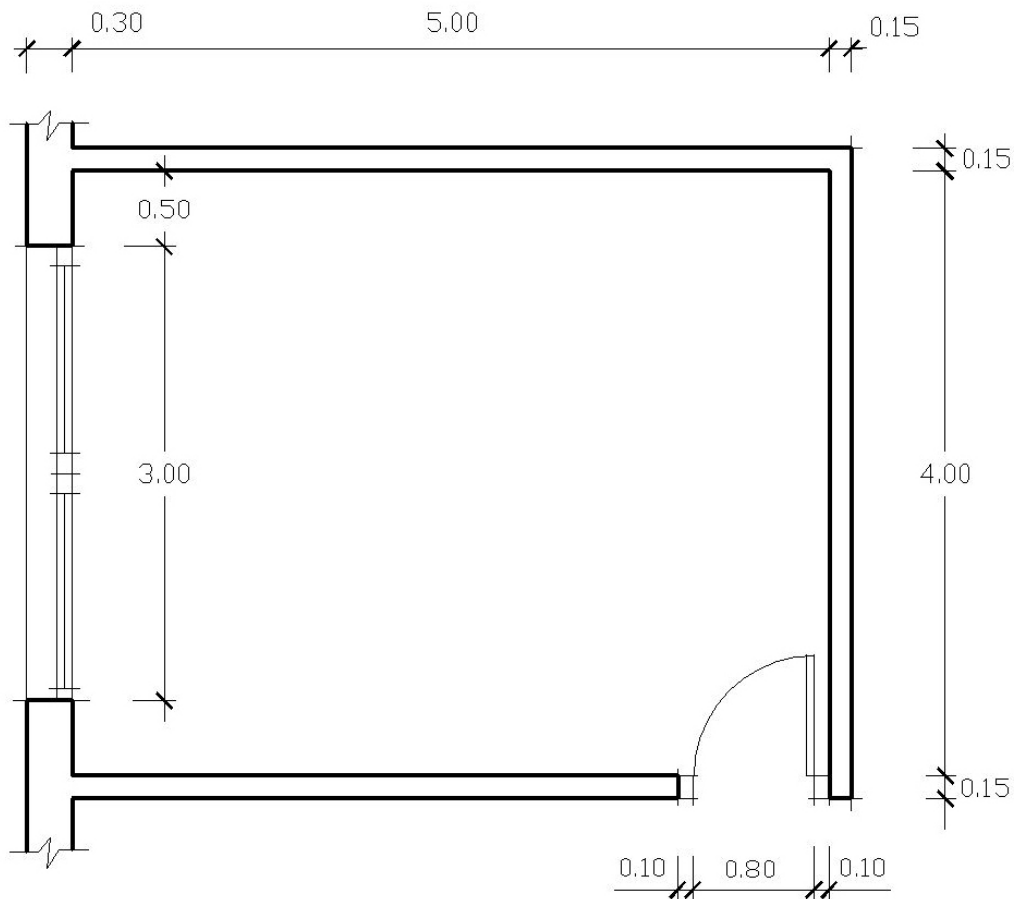
[1 punf]

— La diferenciació dels valors de línia.

[0,25 punts]



Escala i contraescala 1:50, 1 m = 2 cm



Planta de menjador a escala 1:50

3. A partir de les projeccions ortogonals següents, representeu, segons el sistema europeu i a mà alçada, el dibuix isomètric d'aquesta figura, amb el punt origen (O) i la direcció dels tres plans isomètrics indicats. (No cal que representeu les línies ocultes.)

[2,5 punts]

En aquest exercici cal considerar:

- La resolució correcta a mà alçada de la isometria segons la solució donada a continuació.

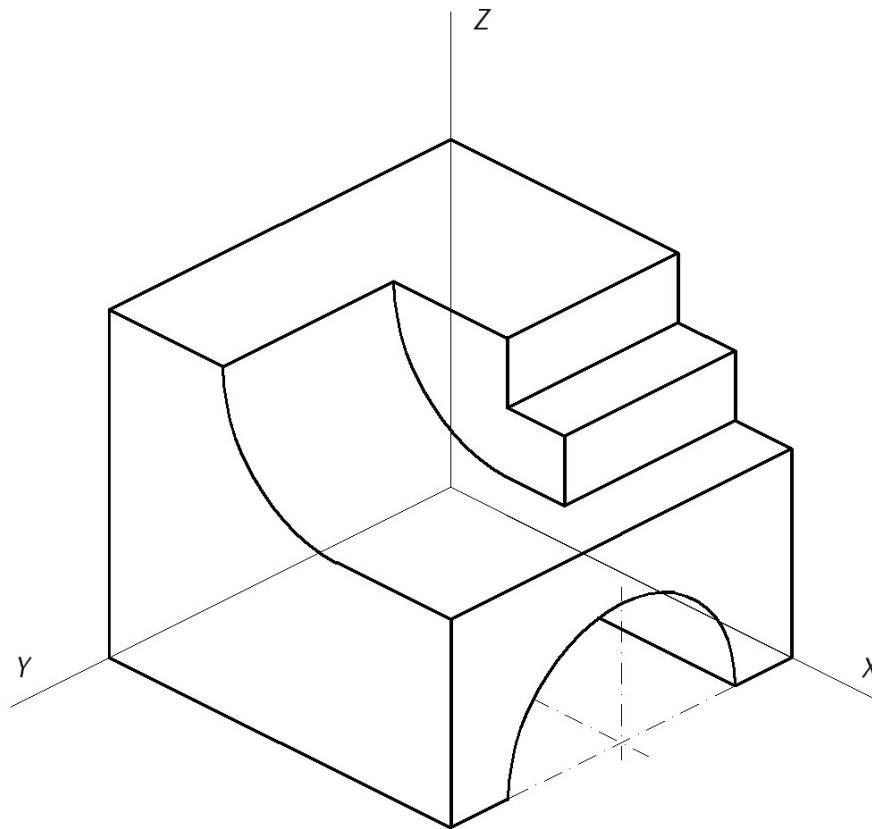
[1,5 punts]

- L'encaix i la proporció de la resolució presentada.

[0,75 punts]

- La diferenciació dels valors de línia.

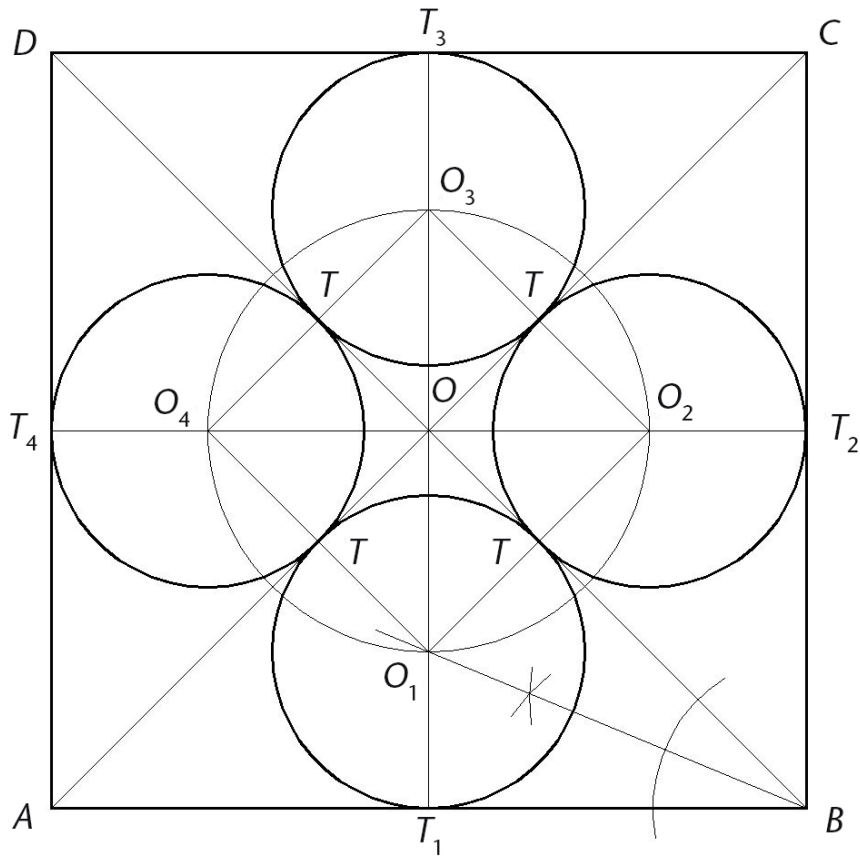
[0,25 punts]



4. Representeu un quadrat de 100 mm de costat i inseriu-hi quatre circumferències de radi igual que siguin tangents entre si i respecte a cada un dels costats del quadrat. (Cal que definiu clarament el procés emprat, sense esborrar les línies auxiliars que heu utilitzat.)
[2,5 punts]

En aquest exercici cal considerar:

- La construcció correcta del quadrat.
[1 punt]
- La construcció correcta de les circumferències tangents.
[1 punt: 0,25 punts per cada circumferència tangent]
- La diferenciació dels valors de línia.
[0,5 punts]
- Que pel tempteig no es compta res.





Institut
d'Estudis
Catalans

L'Institut d'Estudis Catalans ha tingut cura de la correcció lingüística i de l'edició d'aquesta prova d'accés