



Prova lliure per a l'obtenció del títol de graduat en educació secundària obligatòria

Àmbit social

Cognoms i nom:

Data:

Núm. DNI/NIE/PASSAPORT

INSTRUCCIONS

- Abans de començar la prova, ompliu la portada amb les vostres dades personals
- Llegiu atentament cada pregunta abans de contestar-la
- Respongueu cada pregunta tan bé com pugueu i en l'espai corresponent
- A continuació passeu a la pregunta següent
- Si us equivoqueu, ratlleu la resposta equivocada i marqueu clarament la nova resposta
- Al final de la prova disposeu de dos fulls en blanc per fer esborranys

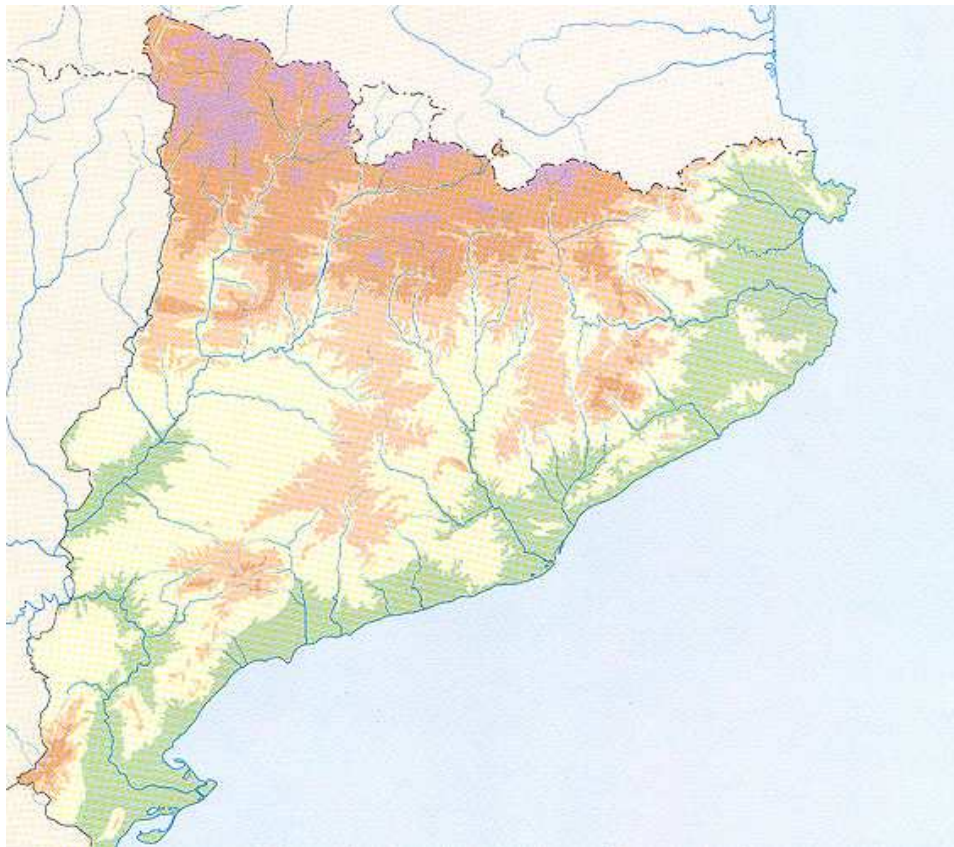


ÀMBIT SOCIAL

1. En el programa emès aquesta primavera per TV3 *El paisatge favorit de Catalunya* van resultar finalistes vuit indrets del nostre país:

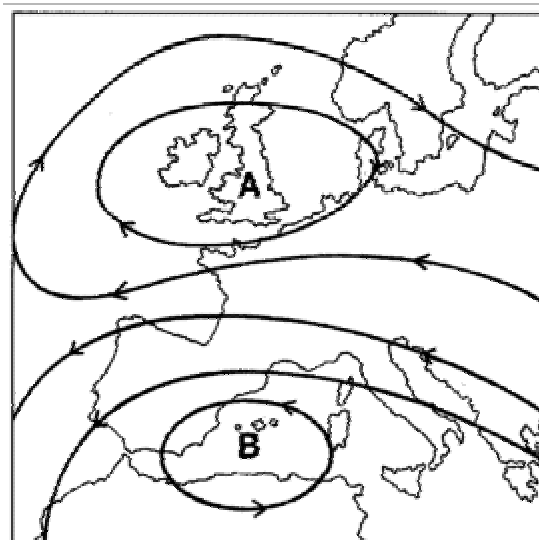
Montserrat (1), la Costa Brava (2), el Delta de l'Ebre (3), Estany de Sant Maurici i els Encantats (4), Tarragona (5), Lleida (6), Ports de Beseit (7) i Priorat (8).

Situeu el número corresponent a cada indret al lloc on aquest està situat en el mapa. (8 punts)





2. A partir del següent mapa del temps digueu quina és la previsió del temps a Catalunya i a Gran Bretanya. (3 punts)





3. Els següents textos extrets de catàlegs de viatges fan referència a determinats indrets. Les explicacions contenen els elements suficients per saber quin és el clima de cadascun d'ells. Escriviu el nom del clima a sota de cada text i descriuiu les característiques climàtiques de cada indret. (6 punts)

XIPRE

Flotant a les aigües del Mediterrani europeu, però assenyalant amb nostàlgia cap a les costes de Síria, Turquia i el Líban, Xipre és una estranya barreja. És una barreja calidoscòpica: les seves influències culturals són dominades per Europa Occidental, però la seva proximitat geogràfica amb Àsia i Àfrica li dona alguna cosa més que un indici d'Orient. Cobejada per Grècia i Turquia, aquesta petita illa té un caràcter definitiu i seductor propi.

MOSCOU

Situat al cor de la gran planura euroasiàtica, la capital de Rússia és una immensa ciutat que supera els 10 milions d'habitants. Modernitat i història es mesclen en els seus carrers i edificis. Entre els seus monuments, destaquen les esglésies i monestirs ortodoxos de cúpules daurades, rellents al sol de l'estiu i màgiques amb la blancor de la neu.



IRLANDA

Aquesta illa té un paisatge d'un verd intens, color nacional irlandès. Situada a l'oceà Atlàntic, la seva costa oest és un dels indrets més bells d'Europa, retallada per grans penyasegats on el mar hi bat amb força i prats esquitxats d'ovelles i casetes acollidores. Els pubs són una institució social que proporciona el caliu necessari en aquesta terra on passejar a l'aire lliure no es pot fer massa dies a l'any.

4. Digueu si les següents afirmacions, relacionades amb els processos migratoris, són vertaderes (V) o falses (F): (5 punts)

- a) En els darrers anys, els tres principals punts de procedència de la immigració a Catalunya han estat el Marroc, Sudamèrica i l'Europa de l'est.....
- b) Entre l'any 2000 i el 2007 la immigració va coincidir amb un període de crisi econòmica i un augment de l'atur
- c) Els principals sectors econòmics que van contractar immigrants foren la construcció i l'agricultura.....
- d) L'amazic és la tercera llengua més parlada a Catalunya.....
- e) La taxa de natalitat al nostre país és més alta en les persones autòctones que en les persones immigrades.....

Vertadera	Falsa



5. Observeu les dades de la següent taula i indiqueu quin és el país desenvolupat i quin està en vies de desenvolupament. Argumenteu la vostra resposta. (10 punts)

Dades	PAÍS A	PAÍS B
Mitjana de fills per dona	6,6	1,7
Creixement de la població	2,6%	0,4%
Població treballant al sector primari	45%	2%
Població treballant al sector secundari	17%	27%
Població treballant al sector terciari	38%	71%
Despesa pública en salut	2,3% del PIB	7,8% del PIB





6. Aquest any 2009 hi ha hagut conflictes bèl·lics a tots els continents excepte Oceania. En el llistat següent relacioneu amb fletxes l'indret del conflicte amb l'espai més ampli on està situat. Després, situeu el número corresponent a cada indret al lloc on aquest està situat al mapa. (12 punts)

1	Txetxènia	Orient Mitjà
2	Xingjiang	Àfrica
3	Colòmbia	Xina
4	Darfur	Àsia Central
5	Israel /Palestina	Caucas
6	Afganistan	Sudamèrica





7. En el següent quadre hi ha un seguit d'accions quotidianes que fem a través de les institucions de l'estat. A sota hi ha un llistat d'institucions que heu de relacionar amb aquestes accions. Tingueu en compte que hi ha algunes accions que es poden fer a través de més d'una institució i algunes institucions que no corresponen a cap de les accions descrites. (10 punts)




Centre d'atenció primària (CAP) - Escola – Institut – Hisenda – Seguretat Social – Hospital – Oficina de Treball – Sindicatura de comptes – Departament de Presidència – Parlament autonòmic – Síndic de greuges – Mossos d'Esquadra – Jutjat – Tribunal Suprem – Departament d'Acció Social i Ciutadania – Departament de Treball


Presentar una denúncia per robatori	
Gestionar una baixa laboral	
Fer tràmits per a la declaració de renda	
Presentar una queixa per mala atenció d'una administració pública	
Presentar una proposta de llei avalada per més de 65.000 signatures	
Visitar el vostre metge de capçalera	
Operar-vos d'un trencament de lligaments	
Educar el vostre fill de 10 anys	
Tramitar el subsidi d'atur	
Tramitar una ajuda a la dependència	

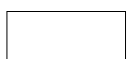




8. La Història es divideix en cinc grans etapes. Escriviu el nom de cada l'etapa històrica a sota de cada imatge i anomeu un fet o una característica pròpia de cadascuna. (5 punts)





9. Llegiu atentament el text següent i responeu les preguntes que es formulen a continuació: (12 punts)

-Com bé saps -li va contestar-, posseïm aquestes terres en emfiteusi, però jo sóc vidu, i si no hagués fet testament, quan jo morís el senyor tindria dret a quedar-se amb la meitat dels nostres mobles i animals. Aquest dret s'anomena d'intestia; n'hi ha molts d'altres a favor dels senyors i has de conèixer-los tots. Vindran, Bernat; vindran a endur-se el que és nostre, i només si els ensenyes el testament podràs lliurar-te d'ells .

L'Església del Mar, Idelfonso Falcones

Emfiteusi= cessió

a) Què significava a l'edat mitjana posseir les terres en emfiteusi?

b) Qui són els que vindran a endur-se "el que és nostre"?



- c) L'Església del Mar és una novel·la que té com a rerefons la construcció de l'església gòtica de Santa Maria del Mar de Barcelona. Expliqueu quins són els principals elements del gòtic.



- d) Aquest fragment és una descripció de les pràctiques de la societat feudal. Sovint es representen els diversos estaments d'aquesta societat en forma de piràmide. Dibuixeu aquesta piràmide i situeu-hi els diversos estaments socials.





10. El següent mapa representa el territori actual on es parla la llengua catalana. Expliqueu el procés històric que conduí a que l'àrea catalanoparlant fos aquesta.

(5 punts)





11. El 9 de novembre de 1989 va caure el mur de Berlín, que separava la ciutat en dues meitats –est i oest- des de l'acabament de la Segona Guerra Mundial. La seva caiguda va simbolitzar també la fi de la Guerra Freda. Llegeix aquest article de premsa amb deteniment i respon les següents preguntes: (12 punts)

“Desenes de milers d'alemanys van celebrar ahir pels carrers de Berlín el vintè aniversari de la caiguda del Mur, l'efemèride que va marcar el final de la Guerra Freda i que va obrir les portes a la reunificació d'Alemanya.

Aclamada per una multitud entusiasta, la cancellera alemanya, Angela Merkel, va travessar un dels indrets més simbòlics del Mur, el pont de Bornholmer Strasse, en companyia de l'últim dirigent de l'URSS, Mikhaïl Gorbatxov. Aquest antic pas fronterer, un dels primers a obrir-se la nit del 9 de novembre del 1989, estava decorat per a l'ocasió amb grans fotos en blanc i negre de ciutadans exultants passant fa vint anys a l'altre cantó de la barrera.

Tota la diplomàcia europea es va citar per al vintè aniversari, amb els representants de les quatre potències que van ocupar Alemanya des de la seva derrota a la Segona Guerra Mundial el 1945 fins a la reunificació del país el 1990.

Tot el món ha canviat des de llavors. El mur no només era la frontera entre les dues Alemanyes, sinó entre el sistema capitalista i el comunista, entre el bloc de l'OTAN i el Pacte de Varsòvia. La caiguda del mur de Berlín és un símbol dels murs que poden i han de caure encara al segle XXI”.

[Font: reelaborat a partir de la notícia publicada a *L'Avui*, 10-11-2009]

- a) A la segona Guerra Mundial es van enfrontar dos blocs, els feixistes contra els aliats. Cita alguns països que formaven part de cada un d'aquests blocs.



- b) En acabar la Segona Guerra Mundial, Alemanya va quedar dividida en dos, així com també Berlín, la capital, que va quedar separada en dues meitats. Quina ideologia i sistema econòmic regia cada part?
- c) Després de la guerra, va esclatar un conflicte entre els països comunistes i els capitalistes que es coneix com a "Guerra Freda". Per què s'anomena així?
- d) Quin país liderava el grup de països comunistes? Cita el nom d'altres països europeus que també tenien règims comunistes.



- e) Marca amb una X quins dels trets següents caracteritzen aquests països:
1. Lliure mercat i consumisme
 2. Empreses en mans de l'estat
 3. Règims autoritaris
 4. Eleccions democràtiques
- f) Comenta el darrer paràgraf del text i cita algun altre mur (real o simbòlic) que pot i ha de caure al segle XXI.





12. Llegiu atentament el següent text legal i responeu les preguntes que es formulen a continuació: (12 punts)

Preàmbul de l'Estatut d'Autonomia de Catalunya de 2006

Catalunya s'ha anat fent en el decurs del temps amb les aportacions d'energies de moltes generacions, de moltes tradicions i cultures, que hi han trobat una terra d'acollida.

El poble de Catalunya ha mantingut al llarg dels segles una vocació constant d'autogovern, encarnada en institucions pròpies com la Generalitat -que fou creada el 1359 a les Corts de Cervera- i en un ordenament jurídic específic, aplegat, entre altres recopilacions de normes, en les *Constitucions i altres drets de Catalunya*. Després del 1714, han estat diversos els intents de recuperació de les institucions d'autogovern. En aquest itinerari històric constitueixen fites destacades, entre altres, la Mancomunitat del 1914, la recuperació de la Generalitat amb l'Estatut del 1932, el restabliment de la Generalitat el 1977 i l'Estatut del 1979, nascut amb la democràcia, la Constitució del 1978 i l'Estat de les autonomies.

- a) En aquest preàmbul es diu que Catalunya és una terra d'acollida. Quin ha estat el principal moviment migratori que ha viscut Catalunya en els darrers 100 anys i que ha conformat en bona part la nostra identitat actual?



b) Què va passar el 1714, moment en què, segons el text, les institucions catalanes van ser abolides?

c) En quin moment històric s'elaborà l'Estatut de 1932 i es recuperà la Generalitat?

d) L'Estatut d'Autonomia de 1932 es va tornar a abolir i la Generalitat no es tornà a recuperar fins el 1977. Per quin motiu es va suprimir?

Puntuació tota

(PUNTUACIÓ MÀXIMA 100 PUNTS)



Generalitat de Catalunya
Departament d'Educació
Direcció General de l'Educació
Bàsica i el Batxillerat

Convocatòria 12/09

Full per realitzar esborranys



Generalitat de Catalunya
Departament d'Educació
Direcció General de l'Educació
Bàsica i el Batxillerat

Convocatòria 12/09

Full per realitzar esborranys